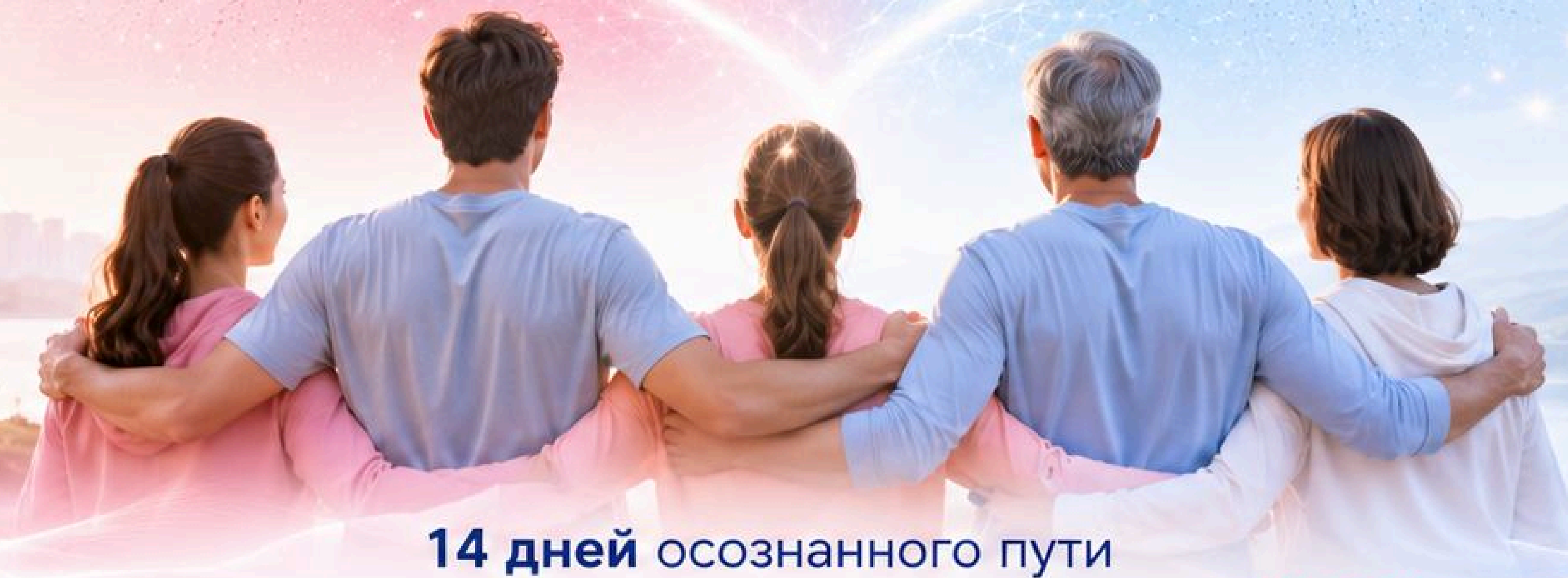


 **ВЕДЕЛЬ**

# РИТМ ЖИЗНИ

ПРОГРАММА ПОДДЕРЖКИ СЕРДЦА И СОСУДОВ

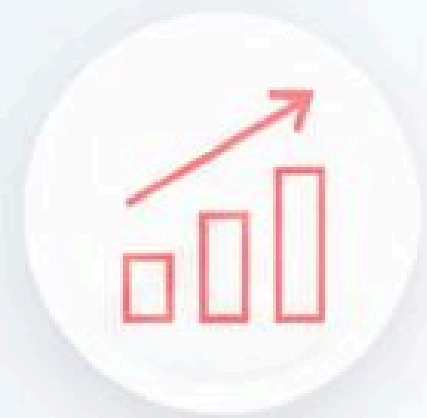


**14 дней** осознанного пути  
к полезным привычкам вместе с командой **VEDEL**



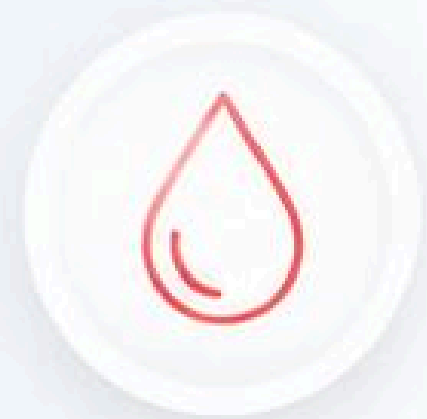
ЗА **70** ЛЕТ ЖИЗНИ ЧЕЛОВЕКА

сердце сокращается 2,5 млрд. раз  
без единой остановки и капитального ремонта.



ЗА **50** ЛЕТ ЖИЗНИ СЕРДЦЕ

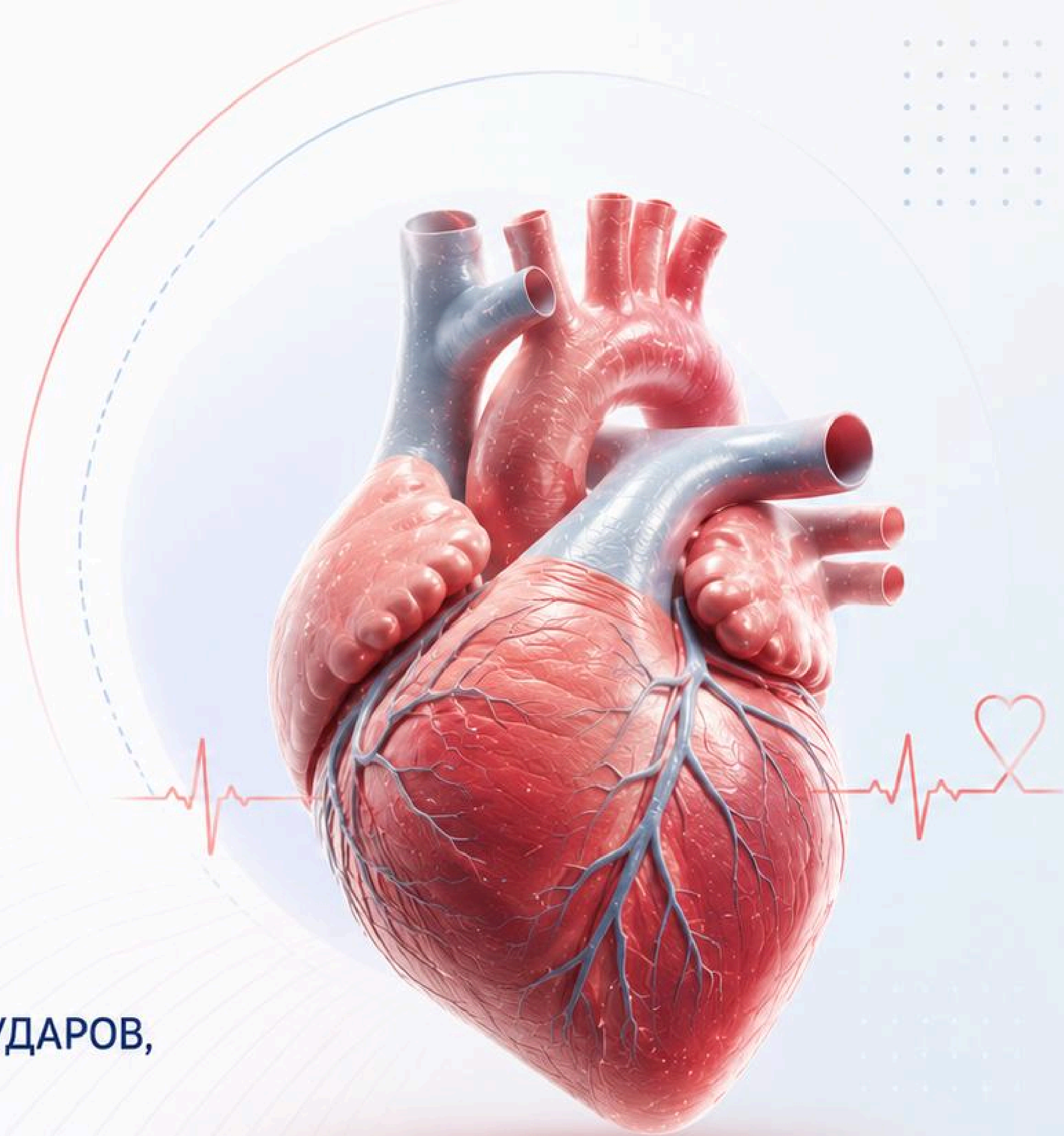
совершает работу равную подъему груза  
в 18 тыс. тонн на высоту 227 км.



ЗА СУТКИ КРОВЬ ОБОРАЧИВАЕТСЯ  
ПО ТЕЛУ **1500 – 2000** РАЗ.



В СУТКИ СЕРДЦЕ ДЕЛАЕТ **100** ТЫСЯЧ УДАРОВ,  
ЗА ГОД – 40 МИЛЛИОНОВ УДАРОВ.



# КАПИЛЛЯРЫ — НЕВИДИМАЯ СЕТЬ ЖИЗНИ

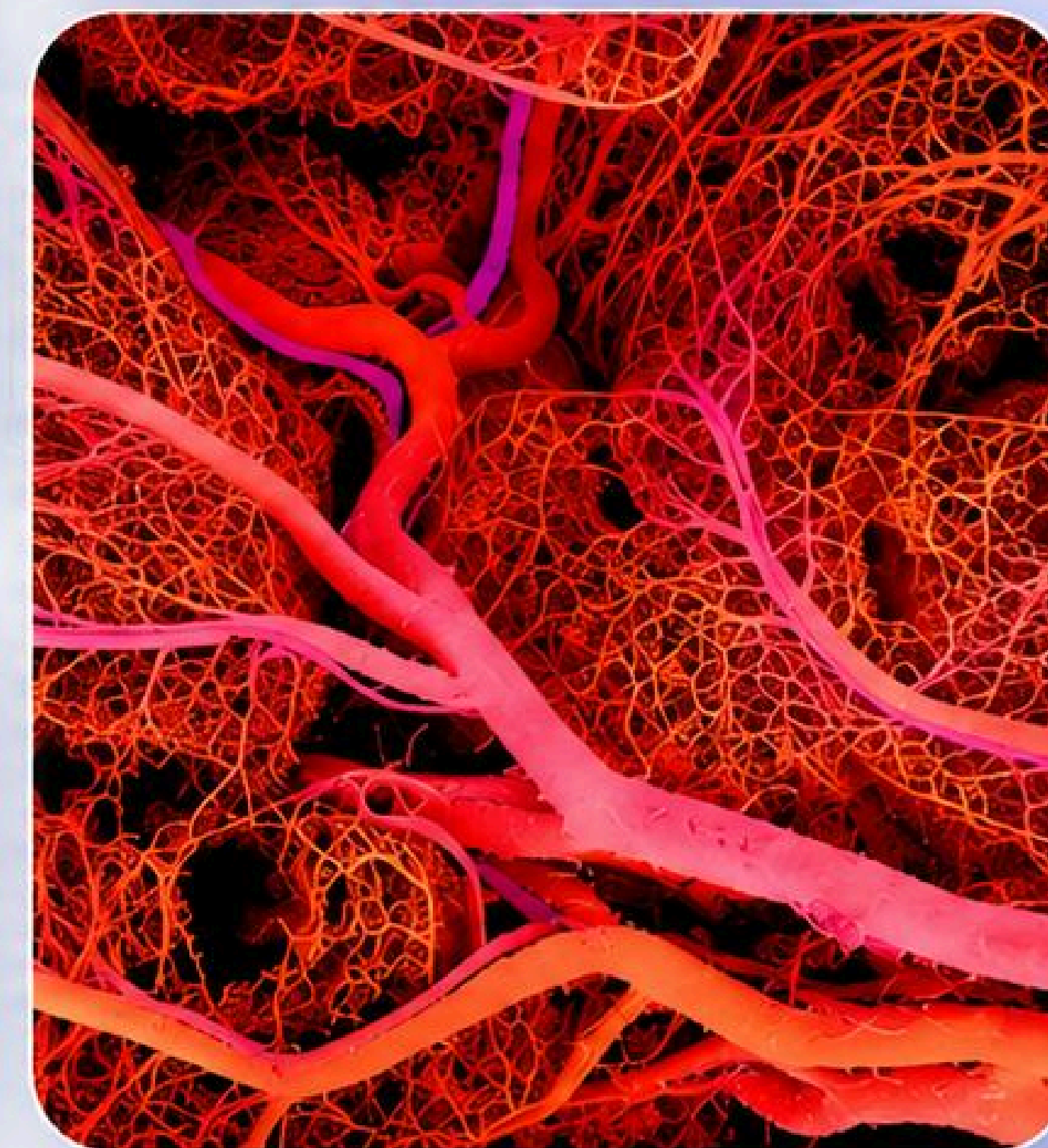
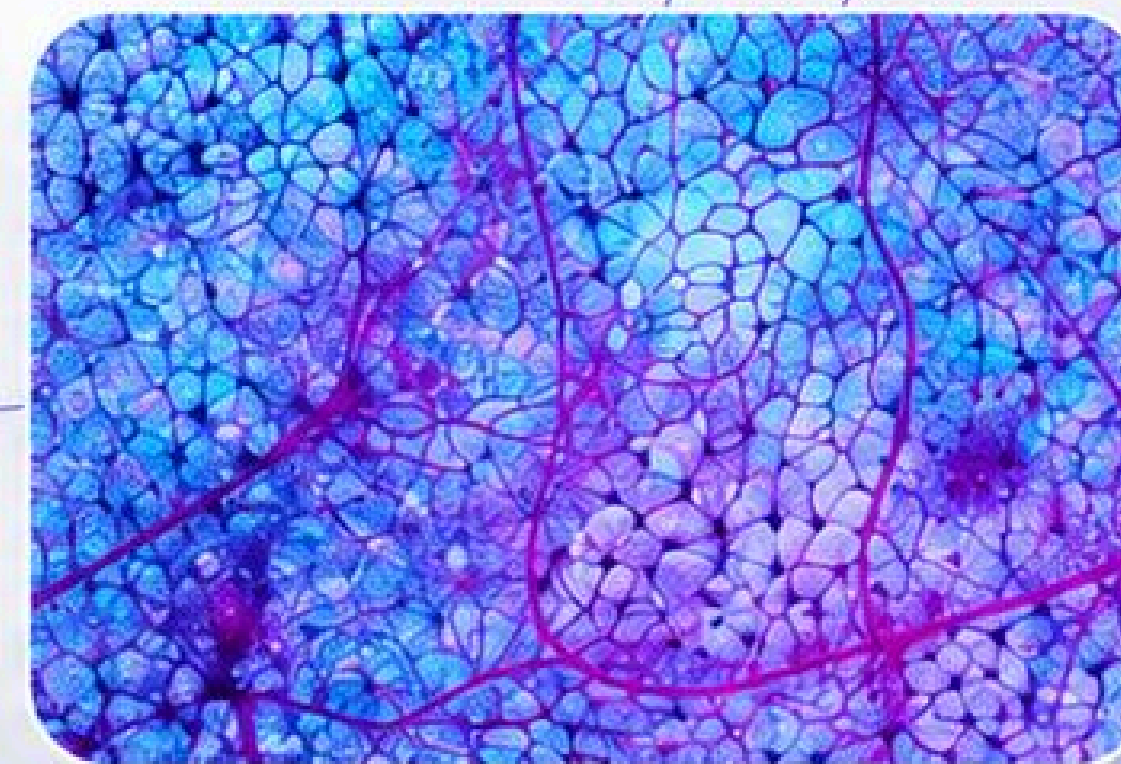
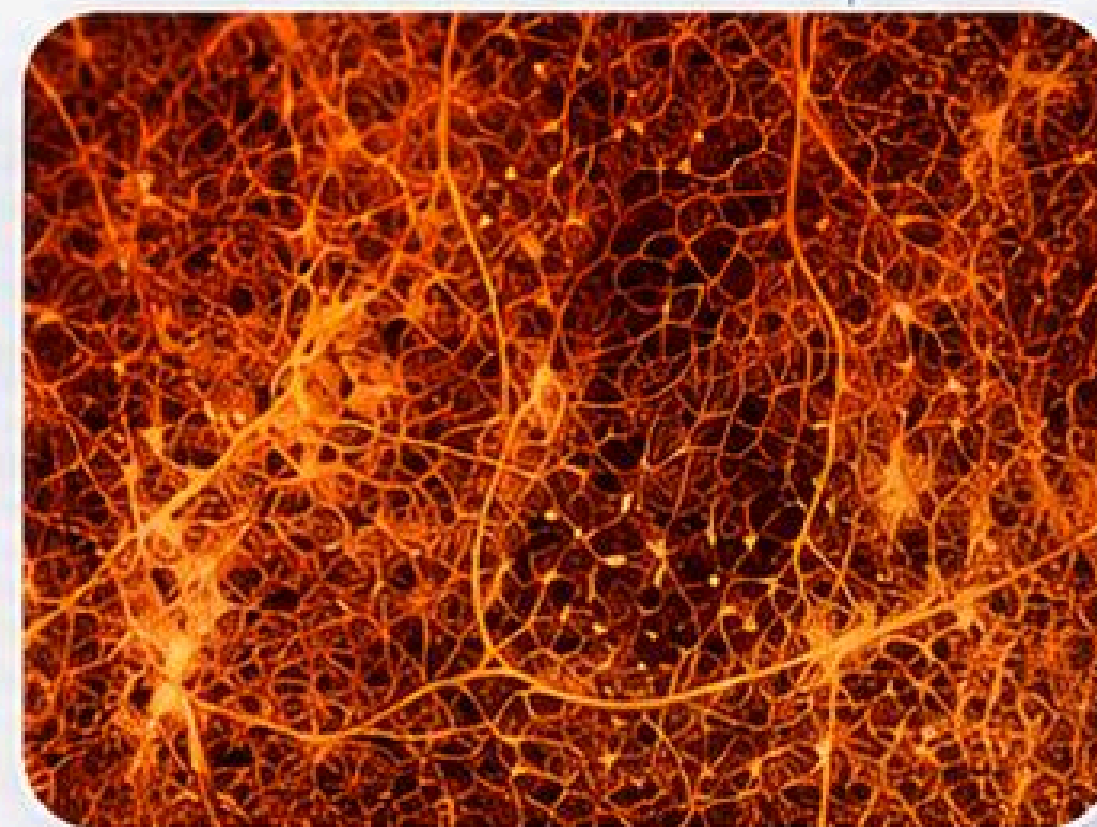
Именно в капиллярах происходят основные процессы, связанные с дыханием и питанием организма.

Диаметр каждого капилляра в 50 раз меньше диаметра человеческого волоса, а длина его менее 0,5 мм; в теле взрослого человека до 160 млрд капилляров, общая длина их 60–80 тыс. км.

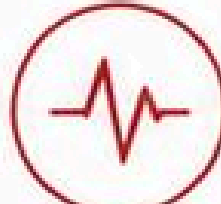
Капилляры доставляют кровь непосредственно к каждой клетке. Нарушение работы капилляров — основа всех болезней. Поэтому изучение капиллярных явлений важно для развития медицины.




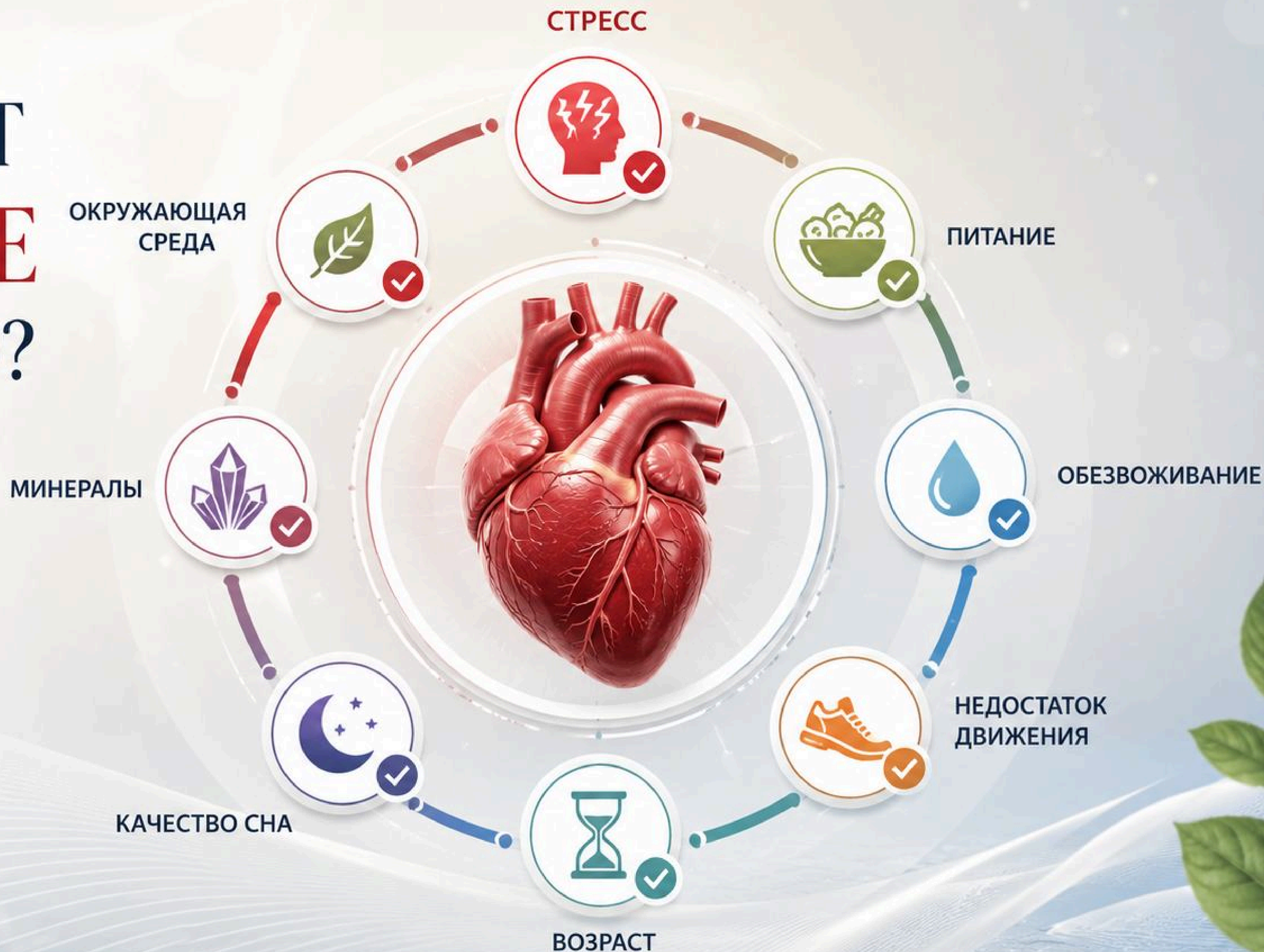
**Капилляры — мельчайшие сосуды,  
обеспечивающие здоровье всего организма.**



# ЧТО ВЛИЯЕТ НА СЕРДЦЕ ЕЖЕДНЕВНО?

 Организм ежедневно испытывает нагрузку.

 Поэтому поддержка должна быть **системной**.





## РИТМ ЖИЗНИ

Комплексная программа  
поддержки сердца и сосудов

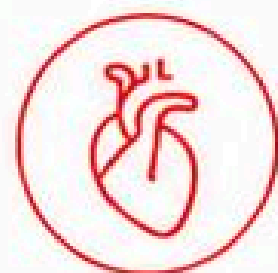


### Лето без перегрузок.

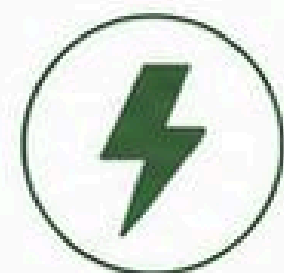
Энергия. Активность. Забота о себе.



ПОДДЕРЖКА  
СЕРДЦА



ЗАБОТА  
О СОСУДАХ



ЭНЕРГИЯ  
КАЖДЫЙ ДЕНЬ



АКТИВНЫЙ  
ОБРАЗ ЖИЗНИ

#### КОМУ ПОДОЙДЕТ ПРОГРАММА:

- ♥ Любое нарушение сердечного ритма и/или артериального давления;
- ♥ Слабость сердечной мышцы, в том числе для людей с активной физической позицией (занятие спортом, регулярная активная физическая нагрузка);
- ♥ Программа создана для оздоровления системы кровообращения и применяется несколько раз в году в системе круглогодичного оздоровления всего организма.

**Здоровое сердце — энергия жизни**



# Программа восстановления сердечно-сосудистой системы

 ВЕДЕЛЬ

Программа включает три необходимых продукта  
и рассчитана на месяц приема



3 УПАКОВКИ

КАРДИОСАНА



3 УПАКОВКИ

ВЕНОРЕМИКСА  
МОНОДОЗЫ



3 УПАКОВКИ

ПАНТОВОГО МАСЛА

ДЛЯ УСИЛЕНИЯ  
ОТДЕЛЬНЫХ ЭФФЕКТОВ  
ПРОГРАММЫ



 ВЕДЕЛЬ

# ПАНТОВОЕ МАСЛО

## УКРЕПЛЕНИЕ СИСТЕМЫ РЕГУЛИРОВАНИЯ

**Состав:** масло пантовое, гидролат пантов марала, концентрат рейши, масло черного тмина, концентрат лимонника, концентрат семян амаранта, концентрат плодов облепихи, концентрат зюзника, концентрат лиственницы, лещины, концентрат сагаан-дали, мумие, каменное масло, ресвератрол, *Galleria mellonella*, мицеллы сока плодов черники, биотин, артемия.



 **ВЕДЕЛЬ**

# КАРДИОСАН

## ЭНЕРГИЯ И СТАБИЛЬНОСТЬ

**Состав:** нативные вытяжки плодов боярышника, цветочных корзинок и побегов татарника колючего, фито-концентрат ягод годжи, экстракт плодов шиповника, нативные вытяжки травы термопсиса ланцетного, листьев мяты перечной, экстракт пустырника, коллоидное серебро, каменное масло, сода, нативная вытяжка травы и цветков зверобоя, коэнзим Q10 (убихинон), нативные вытяжки мха исландского, травы хвоща полевого, коры лапачо, листьев падуба широколистного, травы горца птичьего, цветков клевера лугового, листьев бадана, побегов черники, корневищ красного корня, корневищ родиолы розовой, корней лопуха, семян амаранта, семян конопли, семян расторопши, корней одуванчика, цветков ромашки, шиитаке, веселки обыкновенной, огневка пчелиная, подмор пчелиный, нативные вытяжки перца священного корня синюхи, травы бурачника лекарственного.



 **ВЕДЕЛЬ**

# ВЕНОРЕМИКС

## СТАБИЛЬНОЕ КРОВООБРАЩЕНИЕ

**Состав:** масло амаранта, нативные вытяжки: плодов каштана, травы и цветков зверобоя, травы и цветков клевера, травы прострела, травы плауна, листьев гинкго билоба, плодов шиповника, плодов боярышника, травы и цветков ромашки, травы хвоща, корня женьшеня, диоскореи, якорцев стелющихся, лабазника, крапивы, донника, корней одуванчика, плодов и побегов черники, виноградных косточек, кордицепса, лютеин, артемии; масло инкаинчи, каменное масло, масло семян кед-рового ореха, масло семян годжи, масло плодов облепихи



**ВЕДЕЛЬ**

Специальное предложение в продаже

## Комплексная программа «РИТМ ЖИЗНИ»

Забота о сердце и сосудах в одной системе

В программу входит

-  Поддержка сердца и сосудов
-  Комплексное восстановление
-  Укрепление защитных сил организма
-  Энергия и активность каждый день



3 УПАКОВКИ

КАРДИОСАНА



3 УПАКОВКИ

ВЕНОРЕМИКСА  
МОНОДОЗЫ



3 УПАКОВКИ

ПАНТОВОГО МАСЛА



В ПОДАРОК



1 УПАКОВКА В ПОДАРОК

# Практикум «РИТМ ЖИЗНИ»



Старт —  
**1 июля**

Пройдите программу  
вместе с экспертами **VEDEL**



**14 дней,**  
которые помогут превратить  
заботу о здоровье  
в полезную привычку

## ЧТО ВАС ЖДЕТ?



Дневник  
наблюдений  
и самоконтроля



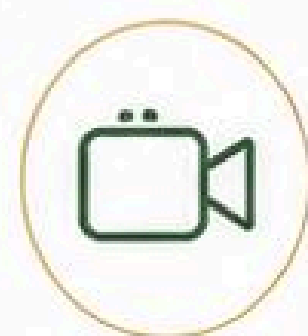
Закрытый  
Telegram-канал  
участников



Ежедневная  
поддержка  
на старте  
программы



Экспертные  
рекомендации  
врача



Еженедельный  
эфир  
«Вопрос–Ответ»



Поддержка  
команды **VEDEL**  
и участников  
практикума

## В РЕЗУЛЬТАТЕ ВЫ:



лучше поймете особенности  
своего организма



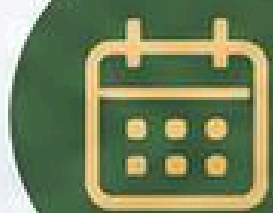
сформируете полезные привычки



научитесь системно заботиться о здоровье



получите максимальную пользу  
от программы «Ритм жизни»



СТАРТ ПРАКТИКУМА —  
**1 ИЮЛЯ**



Количество мест  
**НЕОГРАНИЧЕННО**